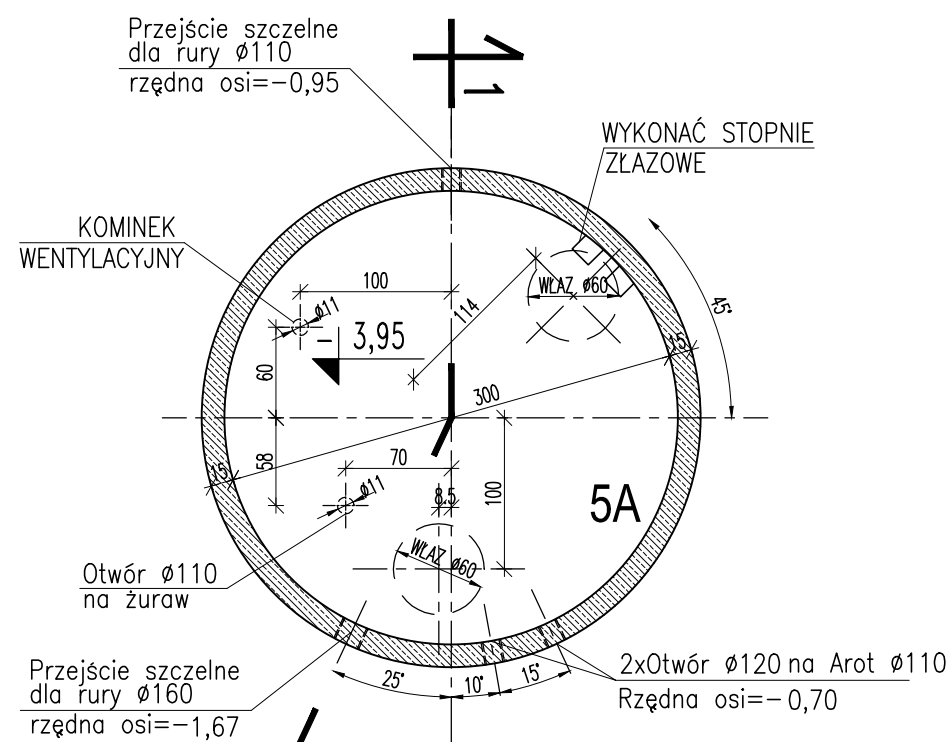


PRZEKRÓJ 1-1 1:50



RZUT ZBIORNIKA UŚREDNIAJĄCEGO 1:50

## UWAGI:

1. STUDNIE Z PREFABRYKOWANYCH KRĘGÓW ŻELBETOWYCH Z DNEM WYKONANYCH Z BETONU SZCZELNEGO C35/45 ZBROJONYCH STAŁĄ A-I GAT.St3SX WG TECHNOLOGII FIRMY STOLBUD LUB RÓWNOWAŻNEJ
2. PRZEKRYCIE STUDNI Z PREFABRYKOWANEJ PŁYTY ŻELBETOWEJ WYKONANEJ Z BETONU SZCZELNEGO C35/45 ZBROJONYCH STAŁĄ A-I GAT.St3SX W PŁYTCIE WYKONAĆ OTWORY NA WŁAZY SZCZELNE Ø60 ORAZ OTWORY NA KOMINKI WENTYLACYJNE.
3. OTULINA ZBROJENIA - 5cm
4. IZOLACJE WG OPISU TECHNICZNEGO
5. W ŚCIANACH ZBIORNIKÓW OSADZIĆ ŻELIWNE STOPNIE ZŁAZOWE
6. W ŚCIANACH ZBIORNIKÓW NALEŻY WYKONAĆ PRZEJŚCIA SZCZELNE DLA RUR O ŚREDNICACH I W MIEJSCACH PODANYCH W PROJEKCIE TECHNOLOGICZNYM
7. ZACHOWAĆ UŁOŻENIE WŁAZÓW WZGLĘDEM OSI SYMETRII ZBIORNIKA

# Stal A-III  
Ø Stal A-0  
Beton szczelny C35/45  
Beton podkładowy C8/10

±0,00 = 220,03m n.p.m.

UWAGA: Wymiary podano w cm  
UWAGA: Rysunek opracowano według warunków technologicznych firmy BIO-TECH

Zmiany:	Opis	Data	Nazwisko	Podpis
Obiekt:	MODERNIZACJA OCZYSZCZALNI ŚCIEKÓW W m. DOBROMIERZ gm. KLUCZEWSKO	Indeks 00	Data XII.2012	Rys. Nr R00 P.14.198/12
Branża:	ARCHITEKTURA+KONSTRUKCJA	Faza PBW	Skala 1:50	AK42.01
Rysunek:	ZBIORNIK UŚREDNIAJĄCY ŚCIEKÓW DOWOŻONYCH OBIEKT 5A	Imię i Nazwisko	Nr uprawnień	Podpis
		Projektował: tech. bud. Zbigniew Maciejewski	GP.IV.7342/38/94	
		Opracował: mgr inż. Krzysztof Goch	—	
		Sprawił: inż. Zbigniew Kociotek	UAN.IV-10220/173/82 UAN.IV-10220/33/84 UAN.IV-10220/106/84	
		Sprawił: mgr inż. Adam Gierczak	BP.IV-10220/36/79	

ZAKŁAD USŁUG INWESTYCYJNYCH  
I EKSPLOATACYJNYCH  
inż. Zbigniew Kociotek  
ul. Dmowskiego 25/31 m 55  
97-300 Piotrków Tryb.